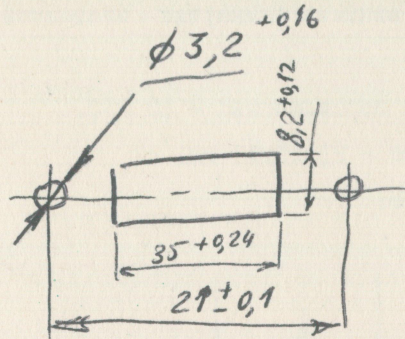


# ПЕРЕКЛЮЧАТЕЛИ

## П2Т-6

ПТ17-1



Для учета потребности Вашего предприятия при решении вопросов подготовки серийного производства и изготовления отдельных партий просим Вас сообщить:

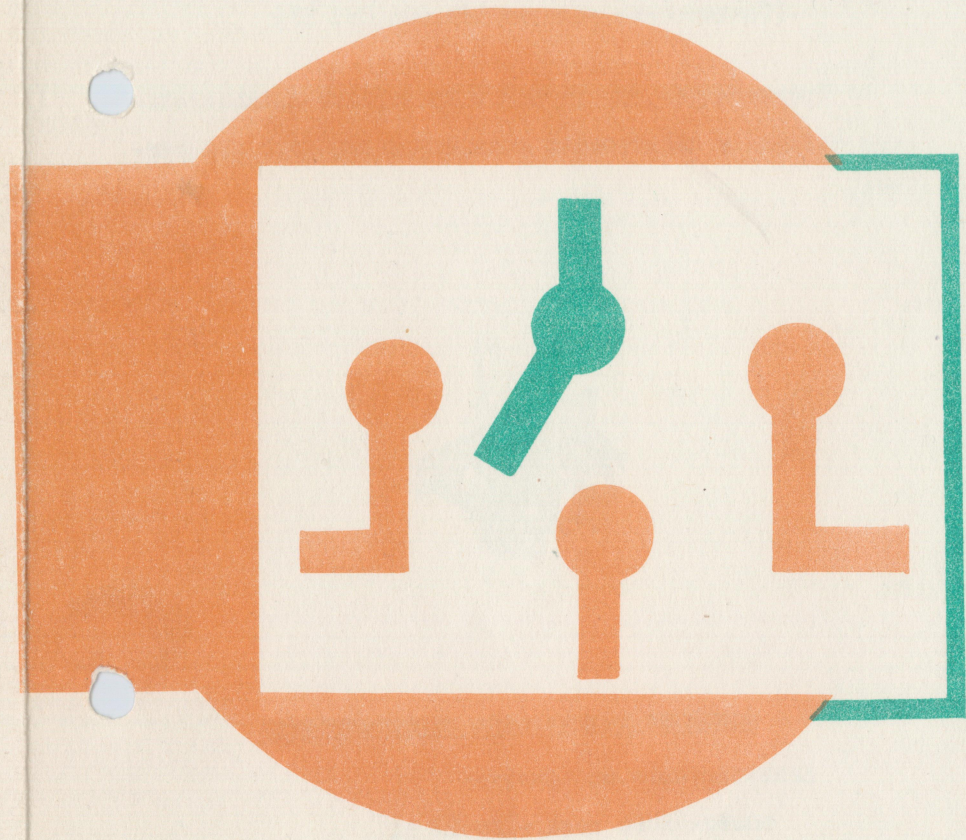
1. Какое количество изделий Вам потребуется на ближайшие годы?
2. Какое количество образцов Вы хотели бы приобрести для испытаний в Вашей аппаратуре?

Изделия можно применять только по согласованию с головной отраслевой организацией

29/У1-1970 г.

Зак. I430

T-087



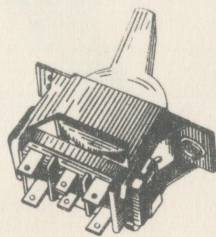
PK

**ПТ17-1**

ДВУХПОЛЮСНЫЙ ПЕРЕКЛЮЧАТЕЛЬ П2Т-6

(Технические условия ОУ3.604.033 ТУ)

Предназначен для работы в электронно-вычислительных машинах и электронной аппаратуре широкого применения.



Основные технические характеристики

Коммутируемое напряжение:

постоянного тока - до 15 в;

переменного тока - от 127 до 220 в.

Коммутируемый ток:

постоянный - от 0,015 до 0,1 а;

переменный - от 0,5 до 1 а.

Переходное сопротивление замкнутых контактов - не более 0,2 ом.

Гарантийное число переключений - 10 000.

Габаритные размеры - 21x10x32 мм.

Вес - не более 8 г.

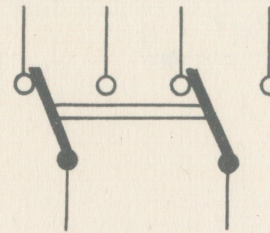


Схема коммутации

Условия эксплуатации

Температура окружающей среды - от 0 до 70°C.

Относительная влажность воздуха - до 95% при температуре 40°C.

Атмосферное давление - от 720 до 790 мм рт.ст.